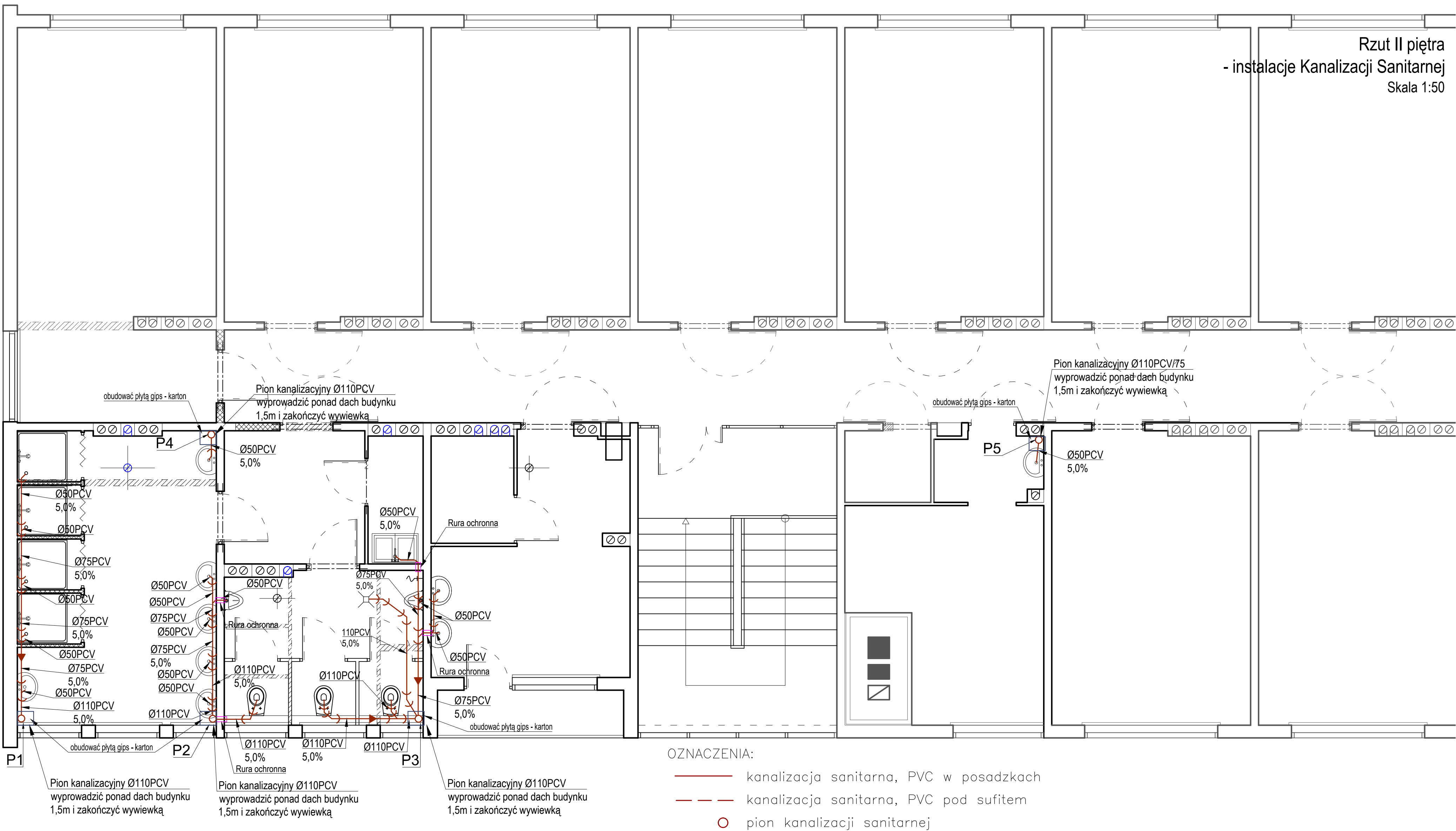


Rzut II piętra  
- instalacje Kanalizacji Sanitarnej  
Skala 1:50



OZNACZENIA:

- kanalizacja sanitarna, PVC w posadzkach
- - - kanalizacja sanitarna, PVC pod sufitem
- pion kanalizacji sanitarnej

UWAGI:

- Kanały kanalizacji sanitarnej wykonać z rur kanalizacyjnych niskosumowych PVC.
- Wszystkie piony kanalizacyjne zaopatrzyć w dolnej części w rewizję w zależności od średnicy pionu.
- Piony prowadzić przy ścianach w obudowach z płyt karton-gips a wolną przestrzeń wypełnić wełną mineralną. W obudowach pionów wykonać drzwiczki instalacyjne 30x30 cm na wysokości rewizji.
- Piony kanalizacyjne wyprowadzić ponad dach budynku na wysokość 1,5 m i zakończyć wywiewkami Ø150.
- Pion prowadzony w przestrzeni między poddaszem a dachem zaizolować termiczne otulinami o gr. 50 mm.
- Kanały w piwnicy prowadzić w posadzkach.
- Przejścia przez przegrody wydzielone p.poż. wykonać w systemowych zabezpieczeniach o ognioodporności jak przegrody.
- Całość instalacji kanalizacyjnej wykonać jako krytą, wktąć w ściany i posadzki lub obudować płytą gips - kartonową.
- Kratki ściekowe z rusztem ze stali nierdzewnej.
- podejścia pod umywalki jak i pisuary rurą średnicy Ø50PCV

	<b>PRACOWNIA PROJEKTOWA "B&amp;W"</b>			
	Wojciech Nanek			
Investor:	Powiat Opatowski 27-500 Opatów, ul. Sienkiewicza 17			Nr K
Temat:	Przebudowa budynku internatu przy ZS nr 1 w Opatowie w zakresie dostosowania do aktualnych przepisów p.poż wymiany instalacji wodociągowej oraz instalacji sanitarnej			
Nazwa rysunku:	RZUT II PIĘTRA - Instalacje Kanalizacji Sanitarnej			
Faza:	Projekt wykonawczy	Data:	VI. 2019 r.	Skala
Branża:	Funkcja	Imię i nazwisko:	Nr upr:	Podpis
SANITARNA	Projektant	mgr inż. Anna MALINOWSKA	PDK/0175/PWOS/05	